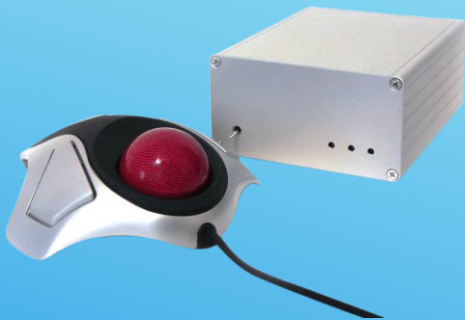


**NAtA**  
TECHNOLOGIES

fMRI, MEG, EEG  
Response Devices

非磁性レスポンスデバイス  
総合カタログ



*Physio-Tech*

# 片手用レスポンスデバイス

片手用のレスポンスデバイスです。ボタンの数はお客様の研究に応じて1~5ボタンを選択することができます。またボタン配列はストレート、フィンガー、ダイヤモンドから選択可能です。ケーブル長は10m, 15m, 20mから選択いただけます。



1ボタン

2ボタン

4ボタン  
ダイヤモンド配列

ボタン数：1~5個

ボタン配列：ストレート・フィンガー・ダイヤモンド

ケーブル長：10m, 15m, 20m

対応コンバーター：CON-003(USB), CON-004(USB, TTL, OPT, Serial)

# 両手用レスポンスデバイス

両手用のレスポンスデバイスです。ボタンの数はお客様の研究に応じて1～5ボタンを選択することができます。またボタン配列はストレート、フィンガー、ダイヤモンドから選択可能です。ケーブル長は10m, 15m, 20mから選択いただけます。



## 5ボタン フィンガー配列

ボタン数：1～5個

ボタン配列：ストレート・フィンガー・ダイヤモンド

ケーブル長：10m, 15m, 20m

対応コンバーター：CON-003(USB), CON-004(USB, TTL, OPT, Serial)

# ジョイスティック

スティック形状をトリガー型、ボールトップ型から選択可能です。またボタンの数はおお客様の研究に応じてオプションで追加することができます。3Dゲーム対応の3軸動作対応機種も選択可能です。



トリガー型ジョイスティック

ボタン数：2（人差指、親指）  
（オプションで追加可能）

動作軸：2軸（X, Y）, 1軸（XまたはY）  
3軸（X, Y, Z 3Dゲーム用）  
\*3軸仕様はオプション

ケーブル長：10m, 15m, 20m

対応コンバーター：CON-002(USB, IO)



ボールトップ型ジョイスティック

ボタン数：1（ボールトップ）  
（オプションで追加可能）

動作軸：2軸（X, Y）, 1軸（XまたはY）  
3軸（X, Y, Z 3Dゲーム用）  
\*3軸仕様はオプション

ケーブル長：10m, 15m, 20m

対応コンバーター：CON-002(USB, IO)

# マウス・トラックボール

非磁性のマウスおよびトラックボールです。マウスはオプションでスクロールボタンを追加することができます。



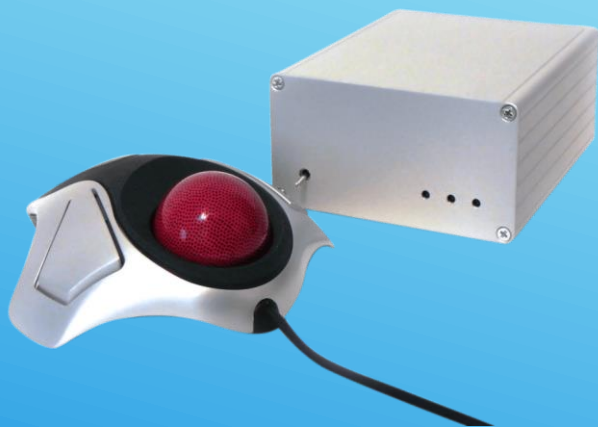
マウス

ボタン数：2（オプションでスクロールボタン追加可能）

ケーブル長：10m, 15m, 20m

対応コンバーター：CON-001(USB, IO)

1800dpiマウスパッド付



トラックボール

ボタン数：2+トラックボール

ケーブル長：10m, 15m, 20m

対応コンバーター：CON-001(USB, IO)

# エルゴノミック・ボタンパッド

手の形状に合わせたボタンパッドです。手にフィットするため、多数のボタンでも押しやすい設計になっています。またオプションの手首サポートにより、ボタンパッドと手首の固定が可能です。



ボタン数：5個 x 2

ケーブル長：10m, 15m, 20m

対応コンバーター：CON-003(USB)

\* 写真の手首サポートはオプションです。

\* 特注で片手用の製作も承ります。

# コンバーター

各レスポンスデバイス用に専用設計されたコンバーターです。各種レスポンスデバイスの信号を、PCに入力可能な信号に変換します。



**CON-001**

マウスおよびトラックボール専用のコンバーターです。



**CON-002**

ジョイスティック専用のコンバーターです。スティックの動きを正確に出力できるように専用設計されています。



**CON-003**

レスポンスパッド用のコンバーターです。USB入力で反応情報をPCに記録することができます。



**CON-004**

レスポンスパッド用のコンバーターです。USB入力での反応記録に加え、トリガー入出力機能が備わっています。専用のシリアルまたはパラレルケーブルにより、刺激提示ソフトとの同期が可能です。

# カスタム製品

NAtA Technologies社では、お客様のご要望に応じて様々なカスタム製品を製作しております。以下はこれまでに製作経験のある製品の一例です。ご要望の製品がありましたらお気軽にお問合せ下さい。

## ピアノ鍵盤



2オクターブ、24キーのピアノ鍵盤です。通常のピアノと同じストロークおよびタッチで設計されています。レスポンス時間は2msです。

## バイブレーター



非磁性バイブレーターです。固定用ハーネス付です。コンプレッサー有り、無しモデルから選択することができます。

## 自動車ペダル



位置調整及び抵抗調整が可能な自動車ペダルです。

## ライト



MRI対応の調光可能なライトです。バックライトやカメラフラッシュとして使用可能です。

# オプション

## 手首サポート



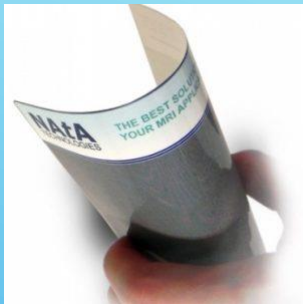
レスポンスデバイスを手首に固定するためのサポートパッドです。ベルクロストラップで固定する仕様になっており、手の大きさに合わせて調節することができます。

## ラージボタントップ



レスポンスデバイス用のラージサイズのボタンです。サイズと色はお客様のご要望に応じて製作いたします。標準サイズは0.75インチです。

## マウスパッド



fMRIマウス専用のマウスパッドです。

## トリガー用光ファイバーケーブル



トリガー入力用の光ファイバーケーブルです。長さはおお客様のご要望に応じて30フィートまでの長さからお選びいただけます。またコネクタタイプもご指定いただけます。



## シリアルケーブル

CON-004コンバーター専用のシリアルケーブルです。出力側は標準の5ピンで、E-Primeとの同期に使用することができます。



## パラレルケーブル

CON-004コンバーター専用のパラレルケーブルです。出力側は標準の37ピンで、E-Primeとの同期に使用することができます。



## USBケーブル

コンバーターとPCを接続するためのUSBケーブルです。長さは10m, 20m, 30mから選択することができます。

*(Physio-Tech)*

株式会社 フィジオテック

〒103-0007

東京都中央区日本橋浜町1-12-9 日本橋浜町ビル8F

TEL: 03-3864-2781

E-mail: sales@physio-tech.co.jp