

IR-2000モノクロカメラ

DAGE-MTI

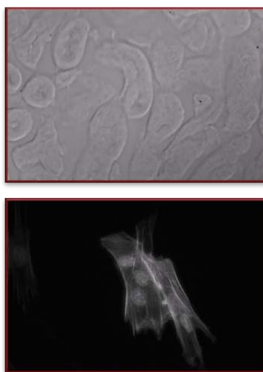


IR-2000は、可視光と赤外線（最大1100nm）の両方で高速応答かつ高感度を有する赤外線モノクロカメラです。

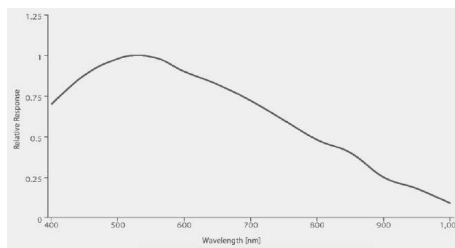
スタンドアロン構成で、最大248のフレームレートか最大4Kの解像度でライブイメージングを実現します。

ユーザーは、オートモードか、スクリーンメニュー操作のマニュアルモード（測定値や時間経過など設定可能）の選択が可能です。

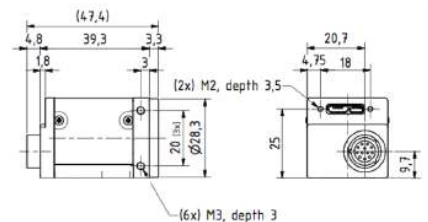
リアルタイムズームは、ライブまたはキャプチャーされた画像の細部を見るために瞬時に倍率変更が可能です。



IR-2000スペクトラルカーブ



カメラヘッド



特徴

- 6.3 MP (3072 x 2048) CMOS USB 3.0カメラ
- 可視光と赤外線（最大1100nm）で高速応答
- 解像度の選択可能
 - ・ 3072 x 2048 @ 30fps
 - ・ 1920 x 1080 @ 90fps
 - ・ 640 x 480 @ 248fps
- デジタル画像コントロール
 - ・ オート/マニュアルゲイン
 - ・ オート/マニュアル露出
 - ・ 輝度とコントラストコントロール
 - ・ リアルタイム輪郭強調
 - ・ リアルタイムズーム
- デジタルキャプチャーとアドオンツール
 - ・ 簡易キャプチャーと記録ボタン
 - ・ 低速度撮影記録
 - ・ Bmp, Jpeg, Gif, Tiff, Pngで保存
 - ・ オンオフオーバーレイ、スケールパー
 - ・ 描写ツール
- トリガーI/O
- 0.5X Cマウント推奨

スペック

画像センサー
解像度
(選択可能)
シャッター
アウトプット信号
電源
レンズマウント
カプラー
寸法 (W x D x H mm)
温度
湿度
最小PCスペック

1/1.8インチ CMOS モノクロ
3072 x 2048 @ 30fps
1920 x 1080 @ 90fps
640 x 480 @ 248fps
20 μ ~60秒
カメラ: USB 3.0
コントローラー:
HDMI x1、USB 3.0 x4、Micro SD/SDHC/SDCX x1
カメラ: 4.5~5.5 VDC, ~20 mA @5 VDC
コントローラー: 19 VDC, 3.43 A
C/CS
0.5X 推奨
カメラ: 29 x 29 x 43
コントローラー: 114.3 x 111.8 x 50.8
-5~45°C
20~80% (結露なし)
Windows 8, 10(32/64 bit)
Intel Core i3以上, 2GB RAM
DirectX 10以上
USB 3.0ポート必要

Physio-Tech
株式会社 フィジオテック

〒103-0007
東京都中央区日本橋浜町1-12-9 日本橋浜町ビル8F
TEL: 03-3864-2781
E-mail: sales@physio-tech.co.jp
Website: <http://www.physio-tech.co.jp>