



CURRENT
DESIGNS

製品総合カタログ

All plastic
Non-magnetic
Non-electronic



Physio-Tech

※本品は基礎医学研究用機器のため臨床用途には使用できません

インターフェース

Current Designs社では2種類のインターフェースがあります。

高い磁場が発生する室内において専用ケーブルを通して簡単に使用できます。USBによるコンピュータとの接続では、HID互換のためドライバーは必要ありません。

また、各インターフェースともに、光信号・TTL入力が可能です。簡易的に同期信号を入力した場合にお使い頂けます。

FIU-932



905の上位機種モデルです。

Current Designs社のすべてのレスポンスデバイスに対応しております。

ジョイスティックやトラックボール、フィンガータップ、グリップフォースなどボタン以外の装置が使用可能です。

FIU-905



5ボタン対応のポータブルモデルです。

USBから電源供給されるため、外部AC電源を必要としません。

使用可能なレスポンスデバイスは、シリンダー/ボタンなどの5ボタン用レスポンスデバイスが使用可能です。

光ファイバーケーブル

インターフェースと各レスポンスデバイスを接続する光ファイバーケーブルです。
光ファイバーを使用しており導波管を通して使用してもMRI側に影響を与えません。
長さは10m, 17m, 25m, 31mの4種類が標準（3mから35mまでのカスタムあり）です。

BE-10, -17, -25, -31



旧光ファイバーケーブル

旧光ファイバーケーブルと比較して、耐久性は同等にも関わらず、より柔らかく取り回しがとてもしやすくなっています。

ボタン型レスポンスデバイス

簡易的に使用する2ボタン製品から両手の指を4本ずつ使用する8ボタン製品まで幅広く取りそろえております。

使用できるレスポンスデバイスはインターフェースにより異なりますが、最上位モデルのFIU-932はすべての製品を使用可能です。

MRI・MEG対応製品となっておりますので、MRI・MEG装置の影響を受けず、また影響を与えずに被験者の刺激に対する反応を取得できます。

HHSC-1x2-BY



片手用2ボタン
ボタン色：青 黄
サイズ：2.8 x 9.5 x 5.8/4 cm
対応インターフェース：
905, 932

HHSC-1x2-GR



片手用2ボタン
ボタン色：緑 赤
サイズ：2.8 x 9.5 x 5.8/4 cm
対応インターフェース：
905, 932

HHSC-1x4-D



片手用ダイヤモンド型4ボタン
ボタン色：青 黄 緑 赤
サイズ：2.8 x 9.5 x 5.8/4 cm
対応インターフェース：
905, 932

HHSC-1x4-L



片手用ストレート型4ボタン
ボタン色：青 黄 緑 赤
サイズ：2.5 x 13 x 6.4 cm
対応インターフェース：
905, 932

HHSC-1x4-CL



左手用カーブ型4ボタン
ボタン色：青 黄 緑 赤
サイズ：2.5 x 13 x 6.4 cm
対応インターフェース：
905, 932

HHSC-1x4-CR



右手用カーブ型4ボタン
ボタン色：青 黄 緑 赤
サイズ：2.5 x 13 x 6.4 cm
対応インターフェース：
905, 932

HHSC-1x4-X1



片手用/両手用4ボタン
ボタン色：青 黄 緑 赤
サイズ：2.5 x 13 x 6.4 cm
対応インターフェース：
905, 932

HHSC-1x5-D



片手用ダイヤモンド型5ボタン
ボタン色：青 黄 緑 赤 紫
サイズ：2.8 x 9.5 x 5.8/4 cm
対応インターフェース：
905, 932

HHSC-2x2



両手用2x2ボタン
ボタン色：緑 赤 緑 赤
サイズ：2.8 x 9.5 x 5.8/4 cm
対応インターフェース：
905, 932

HHSC-2x4-D



両手用ダイヤモンド型4ボタン
ボタン色：青 黄 緑 赤
サイズ：2.8 x 9.5 x 5.8/4 cm
対応インターフェース：932

HHSC-2x4-C



両手用カーブ型4ボタン
ボタン色：青 黄 緑 赤
サイズ：2.5 x 13 x 6.4 cm
対応インターフェース：932

HHSC-2x4-L



両手用ストレート型4ボタン
ボタン色：青 黄 緑 赤
サイズ：2.5 x 13 x 6.4 cm
対応インターフェース：932

HHSC-1x5-N



片手用Pyka5ボタン

サイズ：12.5 x 7.5 x 2.5 cm

対応インターフェース：

905, 932

HHSC-2x4-N4



両手用Pyka8ボタン

サイズ：12.5 x 7.5 x 2.5 cm

対応インターフェース：

905, 932

※親指ボタンは使用不可

HHSC-2x4-N4B



両手用Pyka8ボタン

サイズ：12.5 x 7.5 x 2.5 cm

対応インターフェース：

905, 932

※小指ボタンが使用不可

HHSC-2x1-CYL



両手用シリンダー型1ボタン

ボタン色：青 黄

サイズ：長さ7.6cm, 外径3.1cm

対応インターフェース：

905, 932

ボタン以外のレスポンスデバイス

主にインターフェースFIU-932用のレスポンスデバイスです。

ボタン押下によるレスポンスではなく、ジョイスティックやトラックボールなどX軸Y軸の製品を扱っております。

MRI・MEG対応製品となっておりますので、MRI・MEG装置の影響を受けず、また影響を与えずに被験者の刺激に対する反応を取得できます。

HHSC-1x1-TP



フィンガータッパ (片手用)
指をタップすることで反応を確認するデバイスです。

対応インターフェース：932

HHSC-2x1-TP



フィンガータッパ (両手用)
指をタップすることで反応を確認するデバイスです。

対応インターフェース：932

HHSC-1x1-PNE



スクイズボール (片手用)
握ったときの空気圧で反応を確認するデバイスです。

サイズ：6.3 x 6.3 x 11.4 cm

対応インターフェース：932

HHSC-2x1-PNE



スクイズボール (両手用)
握ったときの空気圧で反応を確認するデバイスです。

サイズ：6.3 x 6.3 x 11.4 cm

対応インターフェース：932

HHSC-JOY-5



ジョイスティック
HIDジョイスティック互換です。
Windows標準のジョイスティックとして使用可能です。

角度：30度±15

対応インターフェース：932

HHSC-JOY-6



小型ジョイスティック

サイズ：ベース径66mm

シャフト径6.9mm

角度：20度

対応インターフェース：

905, 932

HHSC-JOY-NHP (Non-Human Primate)



ジョイスティック
HIDジョイスティック互換です。
Windows標準のジョイスティックとして使用可能です。
角度：30度±15
対応インターフェース：932

HHSC-TRK-2



トラックボール
HIDマウス互換です。
Windows標準マウスとして使用可能です。
サイズ：10 x 15 x 4 cm
対応インターフェース：932

HHSC-1x1-GRFC-V2



グリップフォース（片手用）
圧力幅：25N, 50N, 75N, 100N
(標準), 300N, 500N
サイズ：
グリップ部分17.8 x 3.2 cm
対応インターフェース：932

HHSC-2x1-GRFC-V2



グリップフォース（両手用）
圧力幅：25N, 50N, 75N, 100N
(標準), 300N, 500N
サイズ：
グリップ部分17.8 x 3.2 cm
対応インターフェース：932

HHSC-1x1-FRC



フィンガーチップフォース
サイズ：13 x 6.4 x 2.5 cm
Resting force：110g±10g
Peak force：230g±10g
対応インターフェース：932

HHSC-SCRL-1



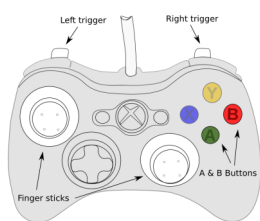
スクロールクリック
ホイールの上下操作とクリック動作が使用可能です。
サイズ：2.5 x 5.6 x 8 cm
対応インターフェース：932,

HHSC-1x1-DIAL



ダイヤル
サイズ：ダイヤル径4.8 cm,
分解能：1度
対応インターフェース：932

HHSC-1x8-GMPD-1



ゲームパッド

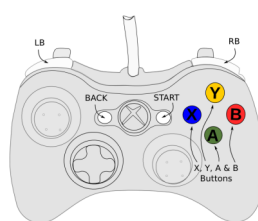
使用ボタン：A, B,

L & Rトリガー,

左右ジョイスティック (X, Y)

対応インターフェース：932

HHSC-1x8-GMPD-2



ゲームパッド

使用ボタン：A, B, X, Y

L & Rボタン,

BACK & STARTボタン

対応インターフェース：932

HHSC-2x1-FP-1



フットペダル

使用MRIにより取付アタッチメントが異なります。

対応インターフェース：

932

DRIVE-2



ドライビングシステム

自動車メーカー向けに設計されたデバイスです。

ハンドル径：17.8cm / 20.3cm

対応インターフェース：932

練習用レスポンスデバイス

USBタイプのMR室外用のレスポンスデバイスです。

動作は通常のMRI用と同じですが、それぞれ単体で使用可能なため実際にMRIに入る前の練習用として使用可能です。

電源供給はUSBです。

OTR-1x2-BY



片手用2ボタン
ボタン色：青 黄
サイズ：2.8 x 9.5 x 5.8/4 cm

OTR-1x2-BY



片手用2ボタン
ボタン色：緑 赤
サイズ：2.8 x 9.5 x 5.8/4 cm

OTR-1x4-D



片手用ダイヤモンド型4ボタン
ボタン色：青 黄 緑 赤
サイズ：2.8 x 9.5 x 5.8/4 cm

OTR-1x4-L



片手用ストレート型4ボタン
ボタン色：青 黄 緑 赤
サイズ：2.5 x 13 x 6.4 cm

OTR-1x4-CL



左手用カーブ型4ボタン
ボタン色：青 黄 緑 赤
サイズ：2.5 x 13 x 6.4 cm

OTR-1x4-CR



右手用カーブ型4ボタン
ボタン色：青 黄 緑 赤
サイズ：2.5 x 13 x 6.4 cm

TR-GRFC-1



グリップフォース
サイズ：
グリップ部分17.8 x 3.2 cm
バー部分12.7 x 1.3 cm

OTR-JOY-5



ジョイスティック
角度：30度±15
サイズ：グリップ長さ11.5 cm

OTR-1x5-N4



片手用Pyka5ボタン
サイズ：12.5 x 7.5 x 2.5 cm

TR-SCRL-1



スクロールクリック
サイズ：ホイール径2.5 cm
ホイールの上下操作とクリック
動作が使用可能です。
サイズ：2.5 x 5.6 x 8 cm

OTR-1x4-X1



片手用4ボタン
ボタン色：青 黄 緑 赤
サイズ：2.5 x 13 x 6.4 cm

OTR-1x1-CYL



片手用シリンダー型1ボタン
ボタン色：青 黄
サイズ：長さ7.6cm, 外径3.1cm

アクセサリ

TTL出力用、シリアル通信用、アナログ出力用などデバイスに合わせて複数のケーブルアクセサリを用意しています。

CB-BNC-SMB-1



外部トリガー入力用ケーブル
その他機器からのトリガー入力をキーボード互換に置き換えます。
コネクタ：BNC, SMB

HFBR-RNS010Z



光ファイバトリガーケーブル
長さ：1m, 5m, 10m（標準）

CB-932-TRIGO-1



TTLトリガーアウトプットケーブル
FIU-932用
コネクタ：BNC, 36-pin MDR

CB-932-OTTL-X9



TTLトリガーアウトプットケーブル
ボタンと出力Pinは1:1で対応しています。コードでの出力ではありません。9本目はトリガー出力の信号となります。
FIU-932用
コネクタ：BNC, 36-pin MDR

CB-932-SER-1



RS-232用ケーブル
主にボタン用のケーブルでシリアルでの文字コードの通信となります。
コネクタ：D-Sub 9-pinメス

CB-932-PAR-1



LPTポート用TTLアウトプットケーブル
主にボタン用の集中コネクタで、ボタンと出力Pinは1:1で対応しています。コードでの出力ではありません。
コネクタ：D-Sub 25-pinメス

CB-USB-2



USBケーブル

使用しているデバイスに合わせてHIDキーボード、HIDマウス、HIDジョイスティックとなります。

CB-932-ANO-1



アナログアウトプットケーブル

FIU-932用

コネクタ：BNC, 36-pin MDR

CB-932-ANO-2G



アナログアウトプットケーブル

FIU-932、グリップフォース用

コネクタ：BNC, 36-pin MDR

CB-932-ANO-2J



アナログアウトプットケーブル

FIU-932、ジョイスティック用

コネクタ：BNC, 36-pin MDR

Trigi-USB



ミニUSBトリガーアダプター

インプットコネクタ：

BNC, SMB, HFBR

アウトプット：

トリガー受信時「t」を送信

カスタムデバイス

既存デバイスのボタン配置やボタンサイズの変更や、筐体サイズの変更などのカスタムを受け付けております。

また、既存デバイスにないレスポンスデバイスの製作も可能です。下記製品は今まで製作したデバイスの一覧となります。

カスタムデバイスは受注納期約3ヶ月ほどかかります。

Dial w/ No Detents



Cupped Buttons



Index Finger Slider



5 Buttons w/ Side Thumb



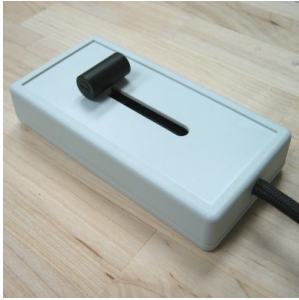
Single Lever Button



3 Levers



Slider w/ No Return



Slider w/ Strong Return



Slider w/ 2 Buttons



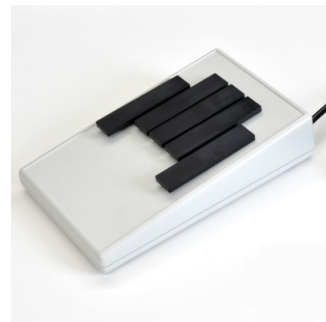
8 Big Buttons



Custom Enclosure



5 Piano Keys





輸入総代理店

Physio-Tech

株式会社 **フィジオテック**

〒103-0007

東京都中央区日本橋浜町1-12-9 日本橋浜町ビル8F

TEL: 03-3864-2781

E-mail: sales@physio-tech.co.jp

※本品は基礎医学研究用機器のため臨床用途には使用できません