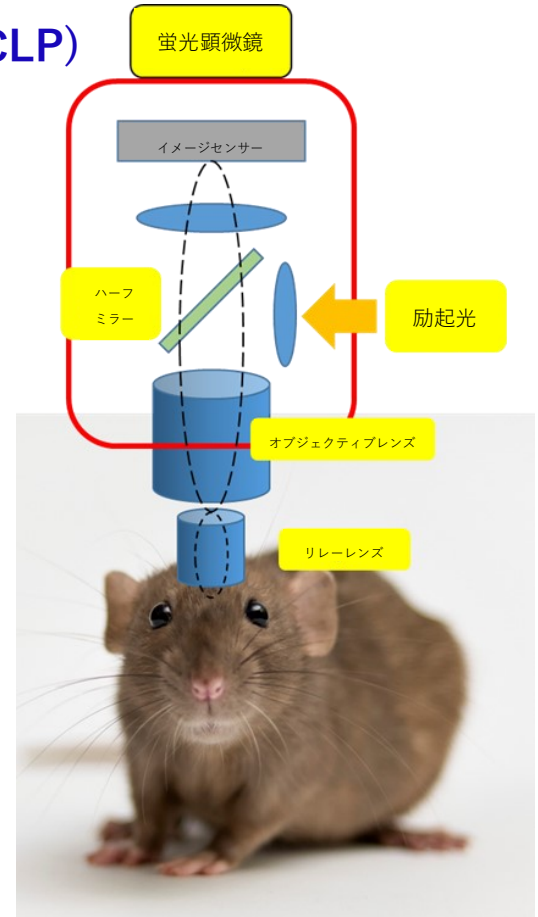


## 生体蛍光イメージング用レンズ(CLH/CLE/CLP)

本製品のCLHシリーズは、自由行動下でのin vivoイメージングに最適化されたリレーレンズ（注1）です。深い領域の観察を想定される場合、より低侵襲な直径0.5mmのレンズのご使用をお勧めしています。

収差を調整し、より広い視野となるよう改良したワイドビューレンズ（CLEシリーズ）や、側面方向の組織を観察できるプリズムレンズ（CLPシリーズ）もごさいます。

ワーキングディスタンス（レンズと観察部位の距離）や適用波長、レンズ長など、各種カスタム対応いたしますので、お気軽にご連絡下さい。



## アプリケーション

- ・1光子顕微鏡
- ・2光子顕微鏡
- ・ファイバーフォトメトリー

## 仕様

直径 (mm)	型番	レンズ長	ワーキングディスタンス		波長 (nm)	アプリケーション
		(mm)	空気中	水中		
2	CLHS200GFT048	3.94 ± 0.55	∞	0.2	550	対物レンズ用
1	CLHS100GFT003	3.71 ± 0.50	0.2	0.2	550	リレーレンズ、海馬等観察用
1	CLHS100GFT022	8.01 ± 1.10	0.2	0.2	550	リレーレンズ、深部観察用
0.5	CLHS050GFT073	3.94 ± 1.10	0.2	0.2	550	リレーレンズ、海馬等観察用
0.5	CLHS050GFT013	5.82 ± 0.79	0.2	0.2	550	リレーレンズ、深部観察用
0.5	CLHS050GFT009	7.95 ± 1.10	0.2	0.2	550	リレーレンズ、深部観察用
0.5	CLES050GFT120	3.69 ± 0.50	0.2	0.2	550	リレーレンズ、海馬等観察用、ワイド・ビュー
0.5	CLES050GFT100	8.09 ± 1.10	0.2	0.2	550	リレーレンズ、深部観察用、ワイド・ビュー
1	CLHS100GFT088	3.90 ± 0.54	0.2	0.2	920	リレーレンズ、海馬等観察用、2光子用
0.5	CLHS050GFT126	3.91 ± 0.54	0.2	0.2	920	リレーレンズ、海馬等観察用、2光子用
0.5	CLHS050GFT039	6.13 ± 0.85	0.2	0.2	920	リレーレンズ、深部観察用、2光子用
1	CLPBC030202S	約4	0.2	0.2	550	リレーレンズ、プリズム（側面観察用）
1	CLPBC070202S	約8	0.2	0.2	550	リレーレンズ、プリズム（側面観察用）
0.5	CLPAA030202S	約4	0.2	0.2	550	リレーレンズ、プリズム（側面観察用）
0.5	CLPAA070202S	約8	0.2	0.2	550	リレーレンズ、プリズム（側面観察用）

（注1）CLHS200GFT048は対物レンズとして小型蛍光顕微鏡内部にセットできるよう、平行光が出力される設計になっています。

製造元  
  
 株式会社 ゴーフォトン

〒300-2635  
 茨城県つくば市東光台5-4-2  
 TEL : 029-847-8686  
 FAX : 029-847-8693  
<https://www.gofoton.co.jp/>

販売代理店  
  
 株式会社 フィジオテック

〒103-0007  
 東京都中央区日本橋浜町1-12-9  
 日本橋浜町ビル8F  
 TEL: 03-3864-2781  
 E-mail: sales@physio-tech.co.jp